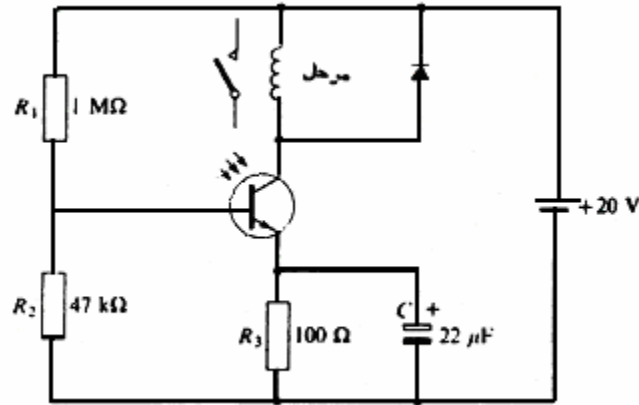


تطبيقات عملية يمكن تجربتها على لوحة تجارب :



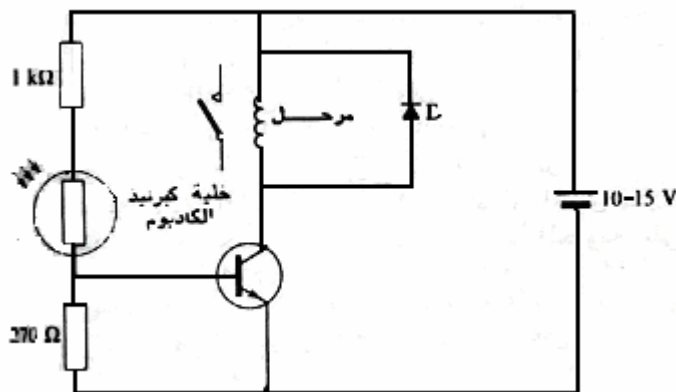
شكل (5- 8)

الدائرة الموضحة بالشكل (5- 8) هي من دوائر المرحل المحرصة ضوئياً (يمكن استبدال المرحل بموحد باعث للضوء بعد تأمين تيار التشغيل) في هذه الدائرة تستخدم  $R_1, R_2, R_3$  مع مكثف  $C$  لأغراض انحياز الترانزستور .

عندما ينخفض مستوى الإضاءة تصبح قيمة التيار خلال ملف الرحل صغيرة ويظل طرفا المرحل غير متلامسين. وعند ارتفاع أي قيمة تؤدي إلى إغلاق المرحل ومن الممكن استخدام الترانزستور BPX29 أو BPX25.

ويوصل الدايمود على التوازي مع ملف المرحل لوقاية الترانزستور من الجهود العابرة عندما تتغير قيمة تيار المجمع بمعدل سريع لانخفاض مستوى الإضاءة فجأة.

دائرة عملية تستخدم المقاومات الضوئية :



شكل (5- 9)